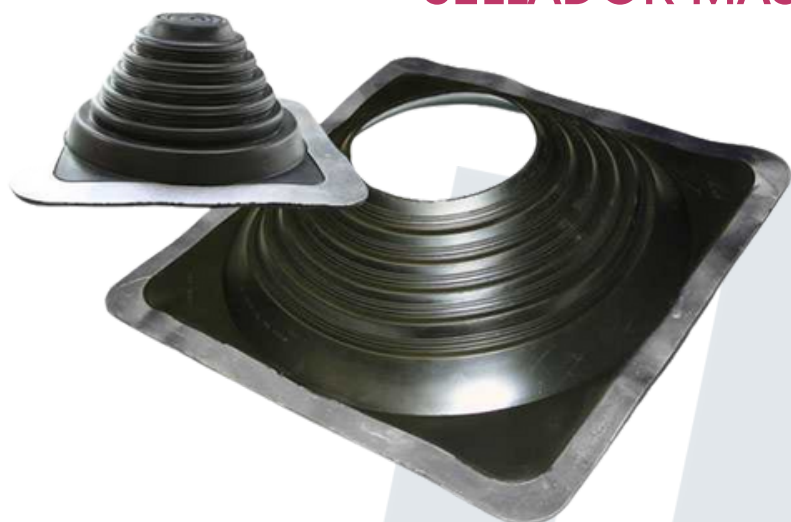


## SELLADOR MASTER FLASH



Master Flash cubre todas las necesidades de protección de perforaciones para chimeneas y/tubería de servicios integrados al techado.

### Características del producto

- Hechos de EPDM o silicón.
- Están específicamente compuestos para máxima resistencia a la intemperie con respecto al aspecto del ozono y rayos UV.
- Su base de aluminio se adapta al perfil de la superficie gracias a su flexibilidad.
- Ayuda a evitar filtraciones y/o fugas de líquidos, gases, etc.
- Posee gran resistencia a las altas temperaturas.

La modificación en el campo del Master Flash permite una instalación rápida y fácil, usualmente en 5 minutos.

#### PROPIEDADES (DISPONIBLES EN EPDM O SILICÓN)

Resistencia al ozono		EPDM	Silicón
		70 h @ 500 pphm	70 h @ 500 pphm
Resistencia a altas temperaturas probada en:	Intermitente	+135 °C (+275 °F)	+ 260 °C (+500 °F)
	Continuo	+100 °C (+212 °F)	+225 °C (+437 °F)
Resistencia a baja temperatura probada en ...		-55 °C (-67 °F)	-74 °C (-101 °F)
De tensión máxima		25%	50%

En panel y lámina contamos con un equipo de expertos para brindarte la mejor asesoría, garantizando tu completa satisfacción en la adquisición de nuestros sistemas constructivos. Será un gusto ayudarte desde el inicio de tu proyecto hasta la instalación del mismo.